

# Glacio 債権債務

ホスト連携

滞留債権システム

請求業務システム

支払管理システム

回収業務システム

債務管理システム

債権管理システム

与信管理システム

- お客様の要件によりカスタマイズ提供が可能
- 会計システムとのデータ連携による業務効率化
- 既存ホストシステムとのデータ連携による  
債権管理（売掛状況・与信管理の強化に最適）
- 滞留状況を把握し、不良債権を未然に防ぐことが可能
- 豊富なアウトプット
- スタンドアロンからクラサバシステムに幅広く対応

## I. 提供システム一覧

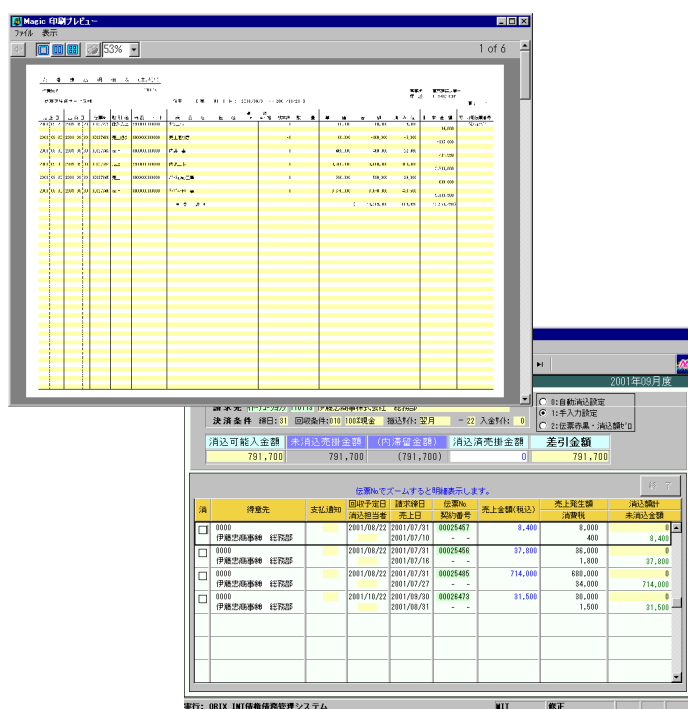
システム	運用モジュール
ホスト連携業務	基本マスタ連携 名称マスタ連携 取引先マスタ連携 商品マスタ連携 売掛・買掛ファイル連携機能
請求業務	請求データ準備処理 請求一覧表 請求書 請求金額照会 請求約定照会 請求更新処理
回収管理業務	入金入力 入金チェックリスト 入金日リスト 支払通知入力 売掛消込処理
債権管理業務	売掛残高明細書(済・未) 債権管理表 売掛金元帳 売掛残推移表 総債権推移表 消込管理マスタ保守
滞留債権管理業務	滞留明細照会 滞留・未消込一覧 滞留・未消込残高明細表
支払管理業務	買掛金引当処理(消込) 支払予定明細書 支払データ修正 出金チェックリスト 支払先照会
債務管理業務	買掛残高明細書(済・未) 債務管理表 買掛金元帳 買掛残推移表
与信管理業務	与信残高照会 与信残高リスト

## II. 機能

- ◇標準化・効率化された債権管理機能
- ◇個別消込機能により、未納売掛明細の明確化
- ◇半年間の発生月単位の売掛明細残の把握
- ◇営業担当者別の滞留明細の把握を容易に実現
- ◇取引先より支払通知がある場合の消込手順も考慮
- ◇月単位の債権情報を半年間は推移形式にて容易に情報活用可能
- ◇債権金額情報をCSVデータとし、OAツールにて自由に活用可能
- ◇検収単位での支払データ作成
- ◇歩引き・相殺等による支払方式の選択

☆オプションにて会計連携機能も用意しております。  
(手形データを受信する事で現預金化されない手形残による与信管理が可能となります。)

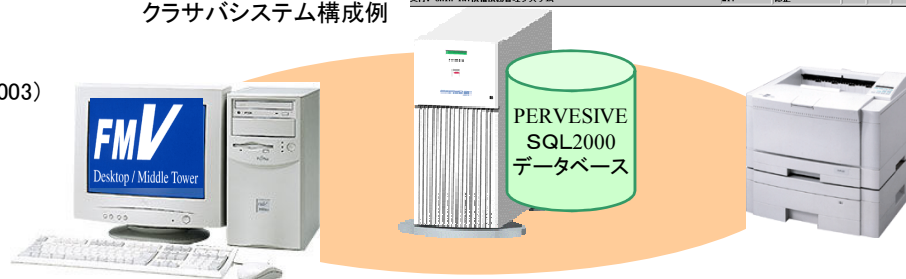
- ◇カスタマイズ  
お客様のご要望に合わせた個別カスタマイズにも柔軟に対応。



## III. システム環境

- サーバ
  - ・Microsoft Windows Server (2000または2003)
  - ・PervasiveSQL2000
- クライアント
  - ・Microsoft Windows 2000/XP
  - ・Microsoft Office

クラサバシステム構成例



※構成は規模や台数により構成は異なります。

### ■ 開発・販売元

**MIT Mitsuiwa Information LTD.**

パッケージ営業部 Tel.03-4360-3204  
渋谷区渋谷3-15-6 並木橋ビル  
URL <http://www.Glacio.jp/Glaciosite/>

### ■ お問い合わせ

**MIT Mitsuiwa Information LTD.**