

Glacío 会計

一般会計システム

債権債務管理システム

連携管理システム

管理会計システム

伝票入力管理システム

手形管理システム

拠点運用システム

Web運用システム

- ◇他システムとの強力なデータ連携機能
- ◇豊富なアウトプット
- ◇スタンドアロンからクラウドシステムに幅広く対応

I. 提供システム一覧

システム	運用モジュール
一般会計システム	日次処理 仮伝運用 月次処理 年次処理 管理資料 導入設定 システム環境設定
債権債務管理システム	債権残高管理 債務残高管理 支払管理 資金実績管理 マスタ保守
連携管理システム	データ送受信 データ退避・復元 販売システム連携 システム環境設定 プロジェクト管理システム連携
管理会計システム	管理会計基本 部門管理資料 予算管理資料 比較管理資料 分析資料
伝票入力管理システム	未払費用入力 社員経費入力 仮払精算入力 仕訳伝票入力 小口現金入力
手形管理システム	受取手形管理 支払手形管理 手形発行管理 外部インターフェイス マスタ保守 システム環境設定
拠点運用システム	小口現金管理 支払依頼入力 社員経費入力 仮払精算入力 マスタ保守 拠点損益情報検索
連結決算システム	連結決算基本

II. 機能

◇連結会計を想定したシステム

- ・グループ間取引およびグループ会社残高の抽出機能(子会社)
- ・グループ決算データ取込ツール
- ・合計財務基本諸表の作成(親会社)

◇サブシステム&モジュール化により、低コストでニーズに合ったシステム構築が可能

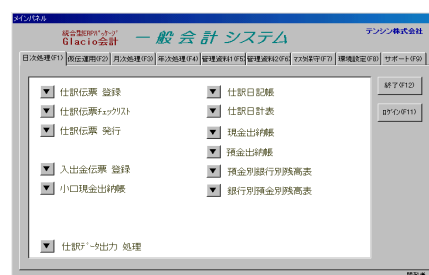
- ・債権債務・手形・資産・管理会計・拠点運用システムなど
- ・必要に応じ、サブシステム/モジュール毎に段階的導入

◇卓越した柔軟性と、既存システムとの連携機能

- ・勘定科目の個別属性定義、個別帳票出力定義、部門階層&組織図
- ・連携管理システムによる、各システム間の標準インターフェース機能

◇ワークフロー機能を強化

- ・部署別入力画面(未払費用・社員経費・仮払精算など)
- ・伝票承認機能
- ・会計ワークフロー(オプション)



III. システム環境

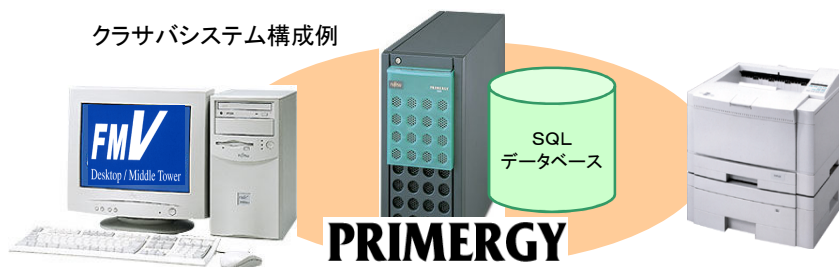
◇サーバー

- ・富士通製PRIMERGYシリーズ推奨
- ・Microsoft Windows 2000/2003
- ・Microsoft SQLServer2005

◇クライアント

- ・Microsoft Windows 2000/XP
- ・Microsoft Office

クラサバシステム構成例



※システムの規模や台数により構成は異なります。

■お問い合わせ先

■開発・販売元

ミツイワ情報株式会社
パッケージ 営業部

〒150-0002
東京都渋谷区渋谷3-15-6 並木橋ビル
TEL:03(4360)3204 FAX:03(4360)3112
e-mail glacio@mit.to

※本内容は予告なしに変更することがあります。